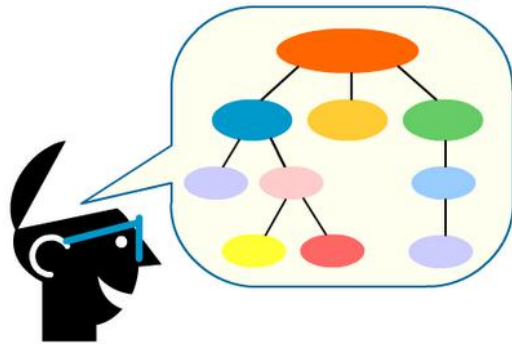




# Organizadores gráficos

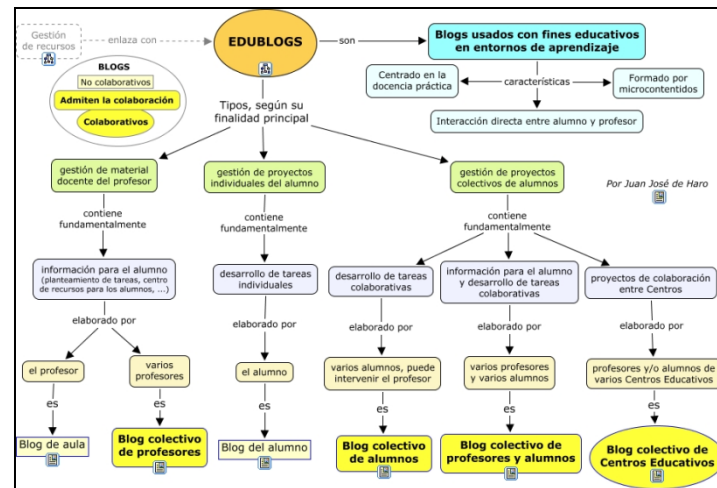
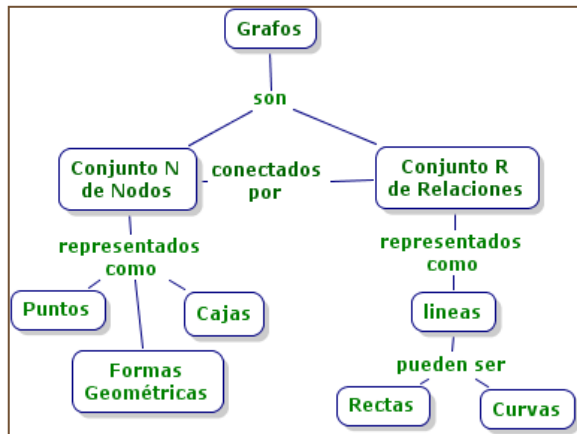


## concepto:

- Los organizadores gráficos son técnicas activas de aprendizaje por las que se representan los conceptos en esquemas visuales.
- representan una estructura de significados. Esta construcción involucra habilidades como ordenamiento, comparación y clasificación necesarias para crear representaciones de conceptos y procesos. Estos organizadores describen relaciones y pueden dar cuenta de la comprensión de los conceptos o los datos involucrados.

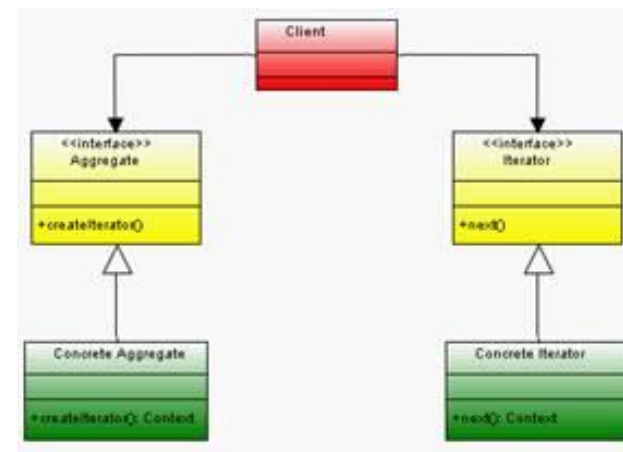
# Diferentes organizadores gráficos.

- **Mapa conceptual:** El mapa conceptual es un procedimiento que tiene como finalidad sintetizar y, al mismo tiempo, relacionar de manera significativa los conceptos contenidos en un tema.



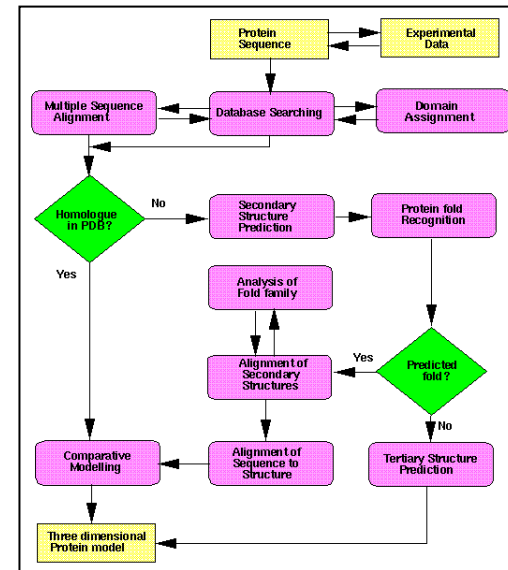
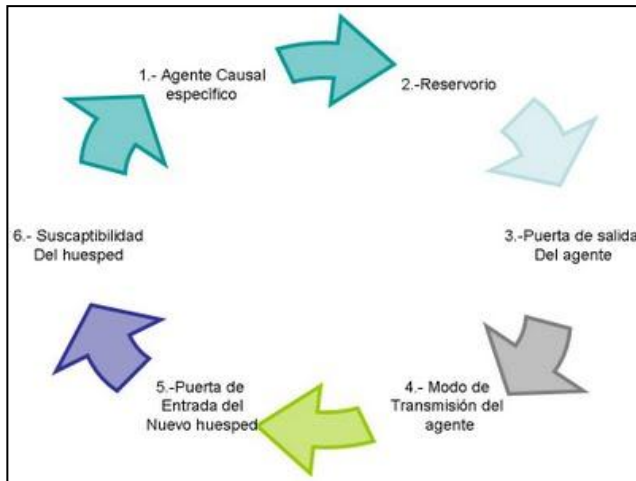
# Diagrama jerárquico

- Como su nombre lo indica, muéstralas relaciones de supra ordenación y subordinación entre las ideas de un campo determinado. Los datos de un mapa conceptual pueden transferirse a un diagrama jerárquico



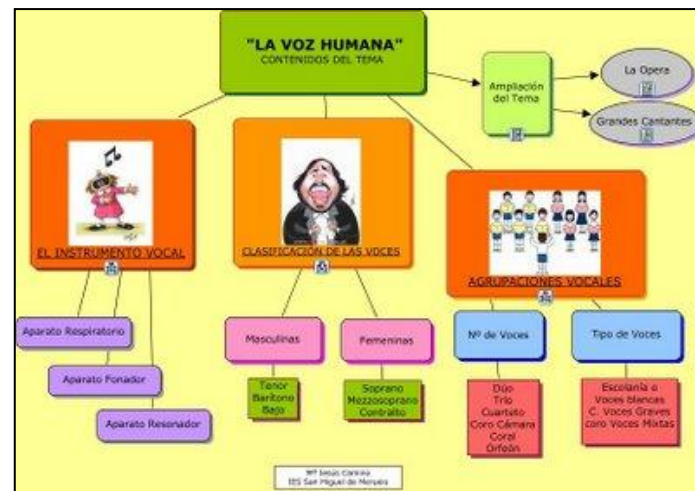
# Cadena de secuencias:

- La cadena de secuencias es un instrumento útil para representar cualquier serie de eventos que ocurre en orden cronológico o para mostrar las fases de un proceso.



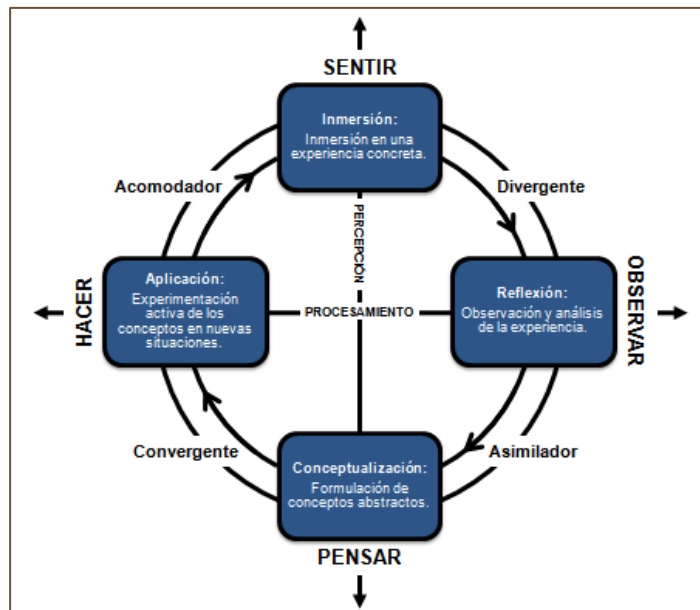
# El mapa carácter.:

- Se puede utilizar este instrumento para analizar el carácter de una persona o personaje. Para elaborarlo, se identifican los rasgos del carácter del personaje y, luego, se apoya este análisis con uno más hechos o eventos específicos en la vida de la persona. También se puede utilizar el mapa del carácter para definir ciertos aspectos y acciones de uno o más personajes antes de escribir un cuento original.



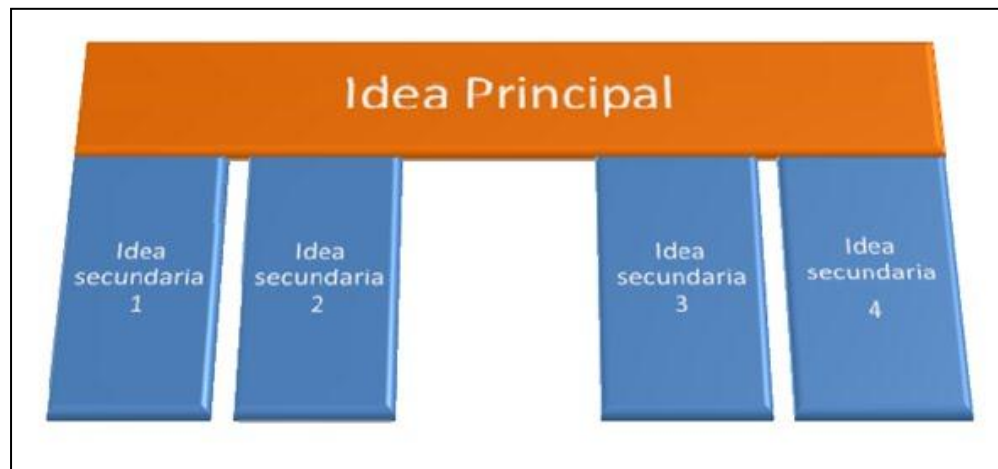
# La rueda de atributos:

- Este instrumento provee una representación visual del pensamiento analítico, dado que invita a profundizar en las características de un objeto determinado.



# La mesa de la idea principal:

- para mostrar la relación entre una idea principal y los detalles que la apoyan. Para construirla, se escribe la idea principal en la "superficie" de la mesa y los detalles en las "patas".





# El mapa de un cuento:

- Puede ser utilizado para analizar la estructura de un cuento, también puede utilizarse para desarrollar las ideas necesarias para escribir un cuento original. Este instrumento puede utilizarse para la evaluación de contenidos de Lenguaje y Comunicación.



a) EL MAPA DE UN CUENTO

TITULO:.....

TIEMPO:.....

LUGAR:.....

PERSONAJES PRINCIPALES:.....

PROBLEMA: :.....

EVENTO 1: :.....

EVENTO 2: :.....

EVENTO 3: :.....

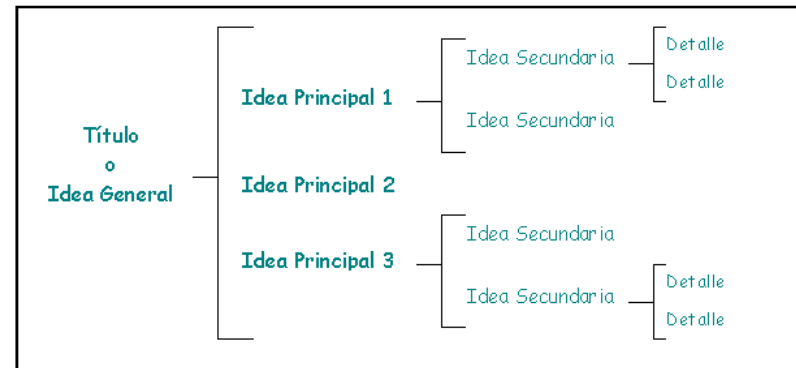
EVENTO 4: :.....

EVENTO 5: :.....

SOLUCIÓN:.....

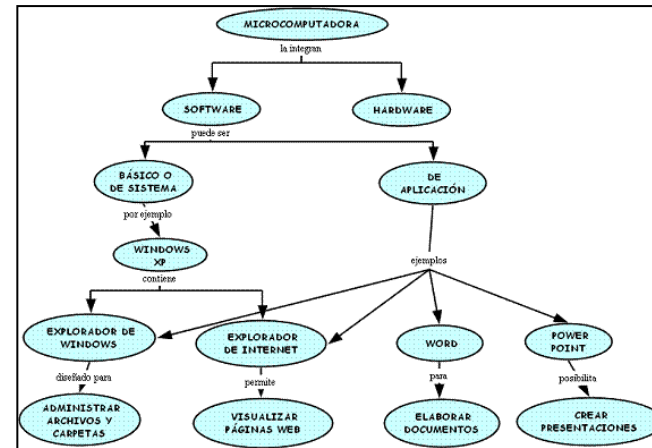
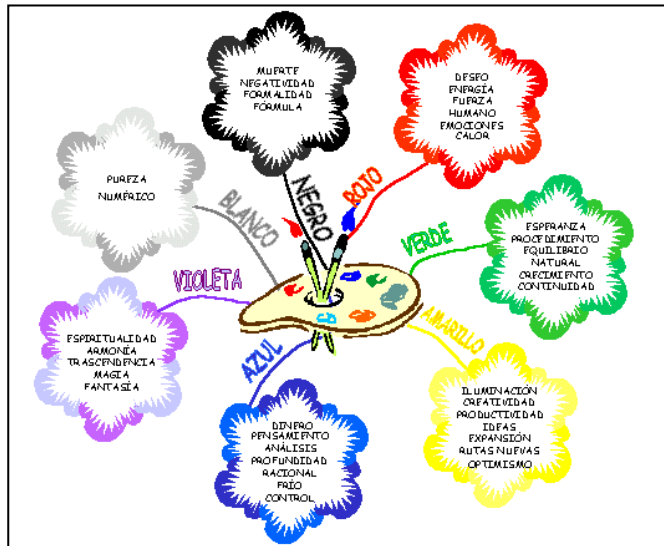
# Esquema:

- Un esquema es la representación simplificada de una realidad compleja. Su uso ayuda a comprender, memorizar y jerarquizar los elementos que la integran, engranándolos entre sí mediante vínculos conceptuales. Es una síntesis lógica y gráfica, que señala relaciones y dependencias entre ideas principales y secundarias.



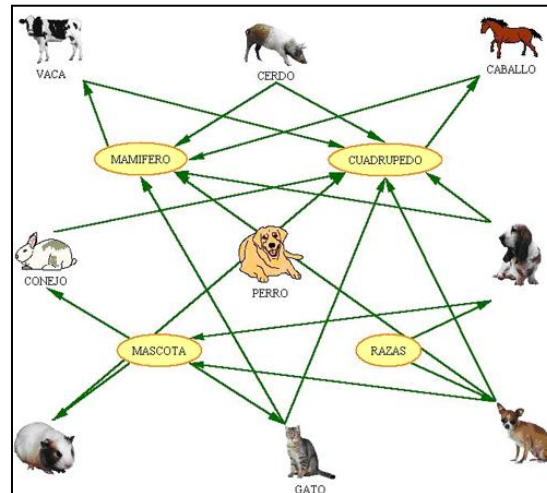
# Mapa de ideas:

- Forma de organizar visualmente las ideas que permite establecer relaciones no jerárquicas entre diferentes ideas. Son útiles para clarificar el pensamiento mediante ejercicios breves de asociación de palabras, ideas o conceptos. Se diferencian de los Mapas Conceptuales porque no incluyen palabras de enlace entre conceptos que permitan armar proposiciones. Utilizan palabras clave, símbolos, colores y gráficas para formar redes no lineales de ideas.



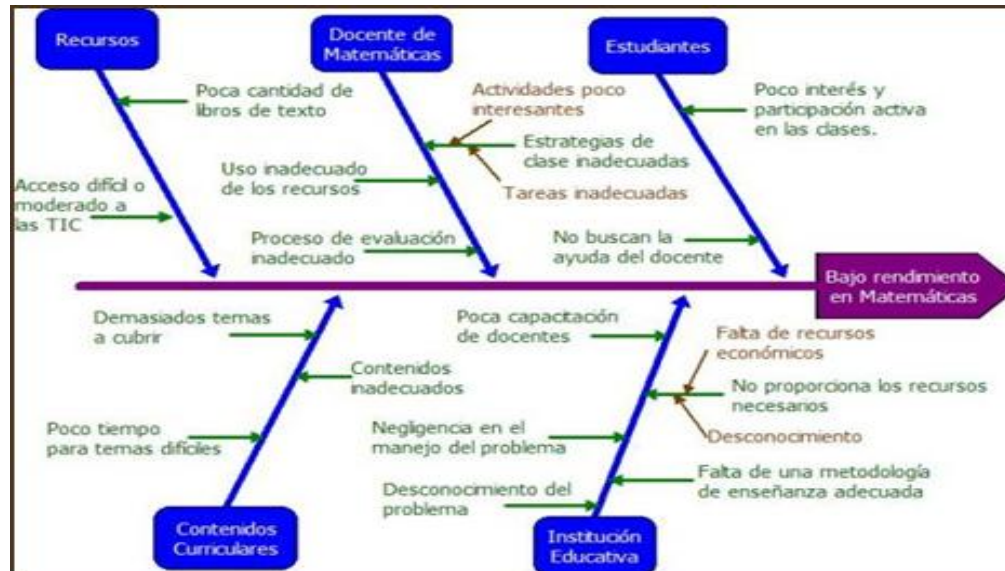
# Telarañas:

- Organizador gráfico que muestra de qué manera unas categorías de información se relacionan con sus subcategorías. Proporciona una estructura para ideas y/o hechos elaborada de tal manera que ayuda a los estudiantes a aprender cómo organizar y priorizar información. El concepto principal se ubica en el centro de la telaraña y los enlaces hacia afuera vinculan otros conceptos que soportan los detalles relacionados con ellos. Se diferencian de los Mapas Conceptuales porque no incluyen palabras de enlace entre conceptos que permitan armar proposiciones. Y de los Mapas de Ideas en que sus relaciones sí son jerárquicas.



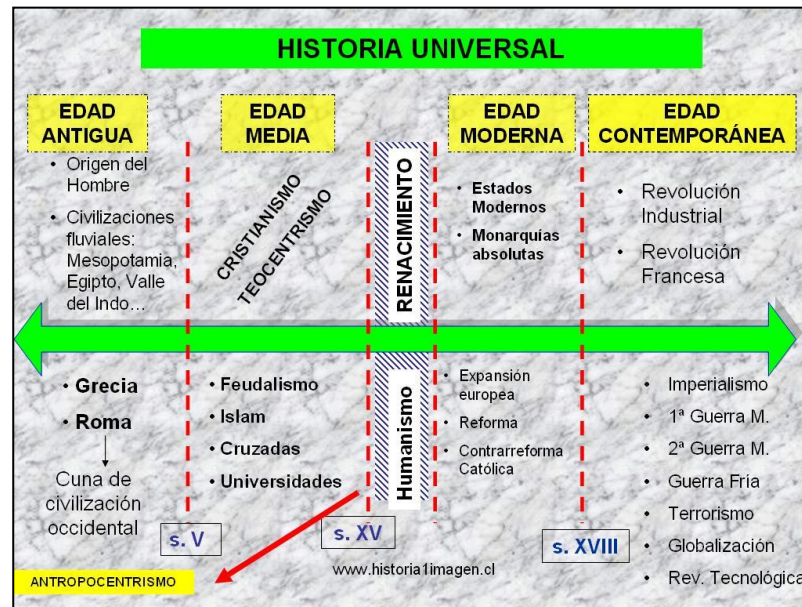
# Diagramas causa \_efecto

- El Diagrama Causa-Efecto que usualmente se llama Diagrama de “Ishikawa”, por el apellido de su creador; también se conoce como “Diagrama Espina de Pescado” por su forma similar al esqueleto de un pez.



# Líneas de tiempo:

- Esta herramienta del conjunto de Organizadores Gráficos (OG) permite ordenar una secuencia de eventos o de hitos sobre un tema, de tal forma que se visualice con claridad la relación temporal entre ellos.



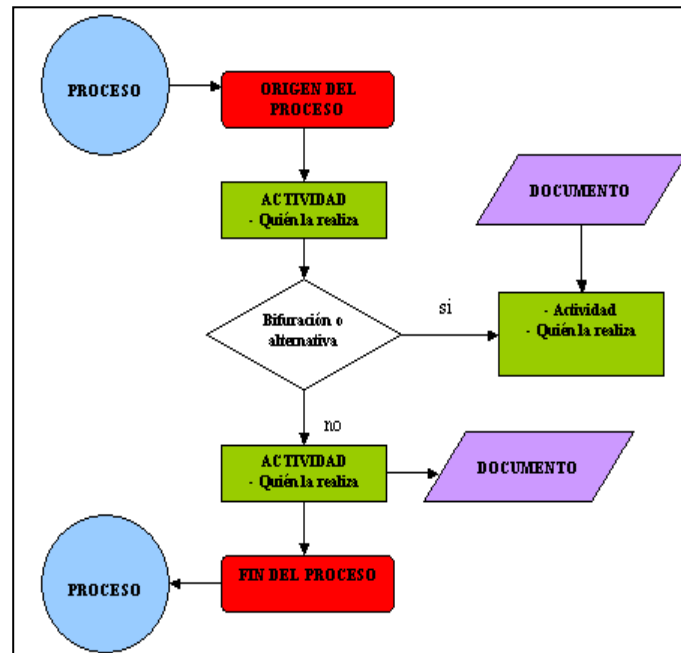
# organigrama:

- Sinopsis o esquema de la organización de una entidad, de una empresa o de una tarea. Cuando se usa para el Aprendizaje Visual se refiere a un organizador gráfico que permite representar de manera visual la relación jerárquica (vertical y horizontal) entre los diversos componentes de una estructura o de un tema.



# Diagrama de flujo:

- Se conocen con este nombre las técnicas utilizadas para representar esquemáticamente bien sea la secuencia de instrucciones de un algoritmo o los pasos de un proceso.





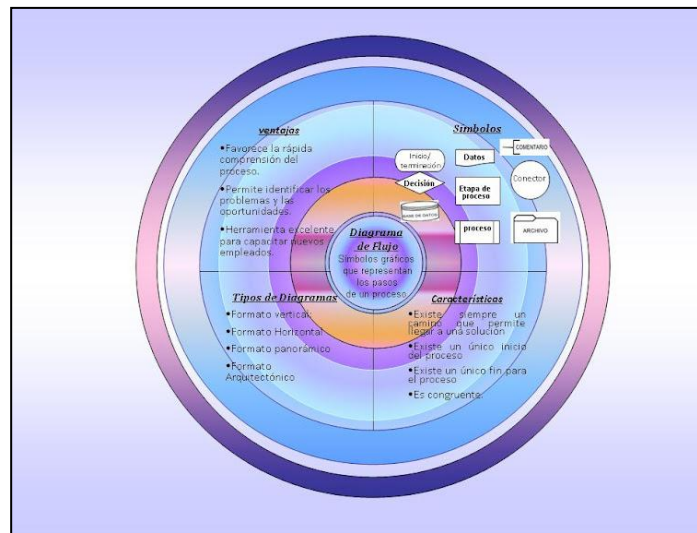
# Diagramas de venn:

- Este es un tipo de Organizador Gráfico (OG) que permite entender las relaciones entre conjuntos. Un típico Diagrama de Venn utiliza círculos que se superponen para representar grupos de ítems o ideas que comparten o no propiedades comunes. Su creador fue el matemático y filósofo británico John Venn quién quería representar gráficamente la relación matemática o lógica existente entre diferentes grupos de cosas (conjuntos), representando cada conjunto mediante un óvalo, círculo o rectángulo. Al superponer dos o más de las anteriores figuras geométricas, el área en que confluyen indica la existencia de un subconjunto que tiene características que son comunes a ellas; en el área restante, propia de cada figura, se ubican los elementos que pertenece únicamente a esta. En ejemplos comunes se comparan dos o tres conjuntos; un diagrama de Venn de dos conjuntos tiene tres áreas claramente diferenciadas: A, B y [A y B], en las cuales pueden darse 6 posibles combinaciones:



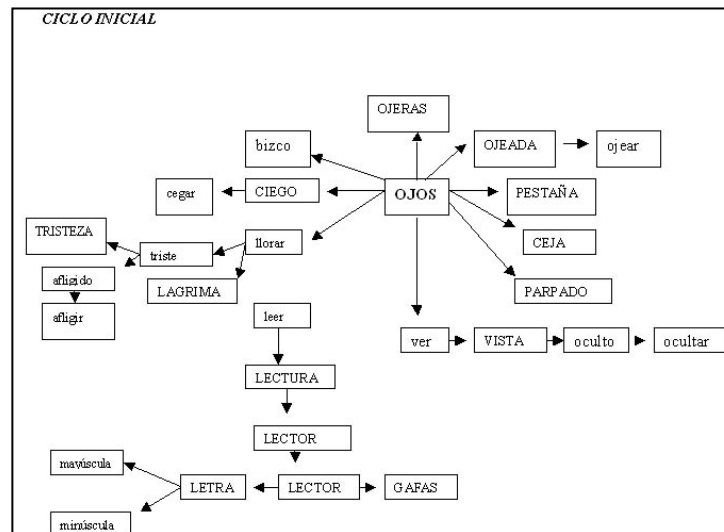
# Mándala:

- Son esquemas circulares, Según Horda Kellog, los mándalas constituyen una de las formas primarias de representación humana. Esta autora, ha verificado con sus estudios que en casi todas las culturas, los primeros dibujos infantiles consisten en círculos en cuyo interior se incluye una cruz.



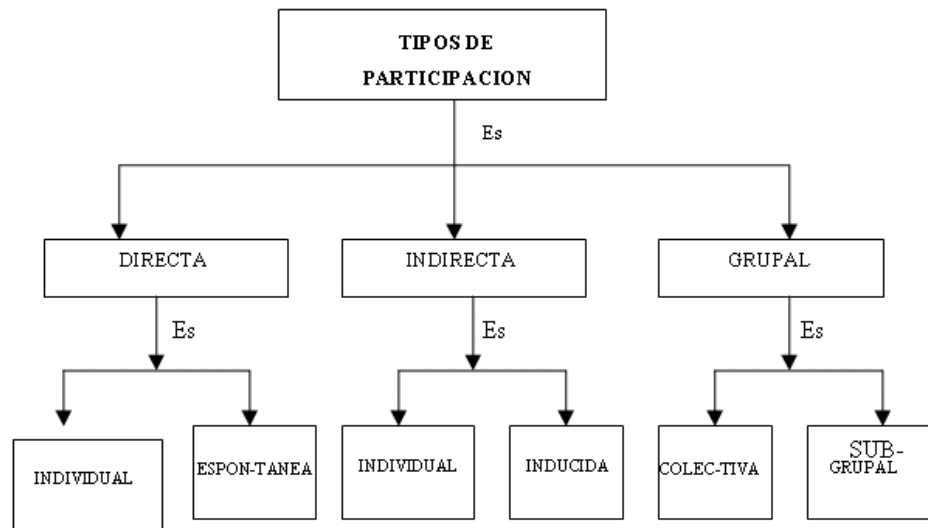
# Constelación de palabras:

- Permite visualizar un concepto con sus ideas relacionadas, ya sea por razones semánticas, genéricas, valóricas, etc. El vocabulario como agente de aprendizaje propone otra estrategia para el desarrollo del vocabulario: la elaboración de constelaciones de palabras. Esta actividad favorece también la capacidad de jerarquizar y clasificar los diferentes conceptos.



# Cuadro anticipatorio:

- Muy útil para ir siguiendo una lectura o contenido, y va organizando la destreza llamada inferencia.

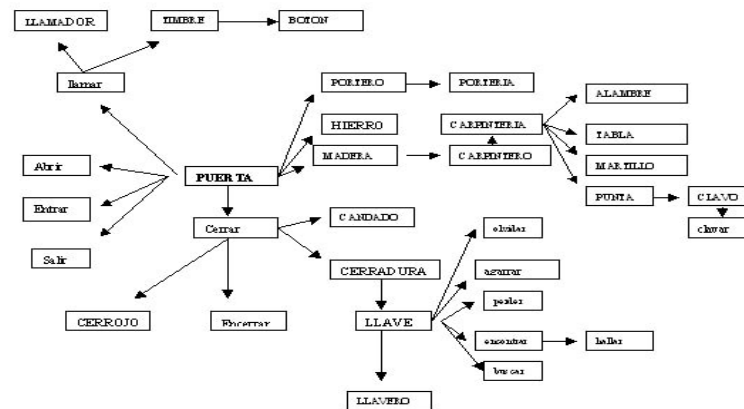


# Constelación de ideas

- Representa un gráfico que permite ordenar los conceptos o ideas asociadas en forma jerárquica irradiante, de manera semejante a una constelación estelar

Muestra de constelación  
Ciclo Medio

(José F. Pastora Herrero, *El vocabulario como agente de aprendizaje*, Madrid, La Muralla, 1990, pp. 160-161)



# Mapa mental:

- Se constituyen como diagramas que potencian el pensamiento creativo; pues, a más de las palabras, jerarquía secuencia y números, que presentan los esquemas lógicos como los men tafectos, las redes y los mapas conceptuales; necesitan la inclusión de dibujos, color, ritmo. La neurona (célula nerviosa) con sus dendritas o un árbol con sus varias ramas, se presentan como modelos básicos de este organizador.



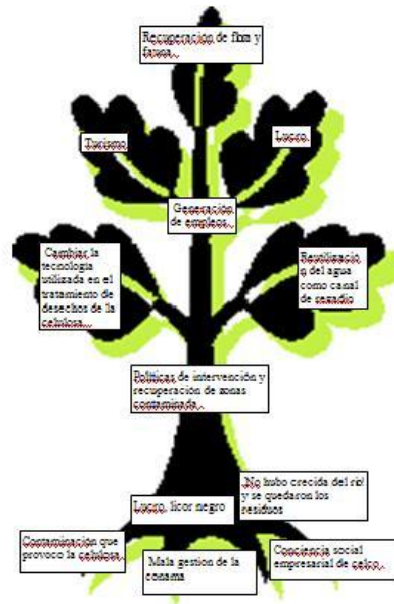
# Llaves:

- Un avance en la manera de organizar la información, a principios del siglo anterior, fueron los cuadros sinópticos. En realidad, hasta no hace mucho tiempo constituían los únicos esquemas usados. Estos organizadores podían presentarse de algunas maneras: como sistema de llaves, como diagrama jerárquico o en forma de una matriz (cuadro de resumen). Por medio de una llaves es posible representar las relaciones de graduación entre los conceptos de manera jerárquica horizontal.



# Árbol de problemas:

- Es un diagrama característico de la identificación de proyectos según el enfoque del MARCO LÓGICO (Matriz para especificar los componentes de un proyecto y sus vinculaciones. Fue adaptado por la agencia de cooperación alemana desde el ámbito empresarial en donde se originó, de la mano del ingeniero japonés Kaoru Ishikawa. Este esquema, conocido también como diagrama de causas y efectos, constituye una adaptación del diagrama espina de pescado. De la forma como se lo muestra en el modelo, simboliza un árbol .





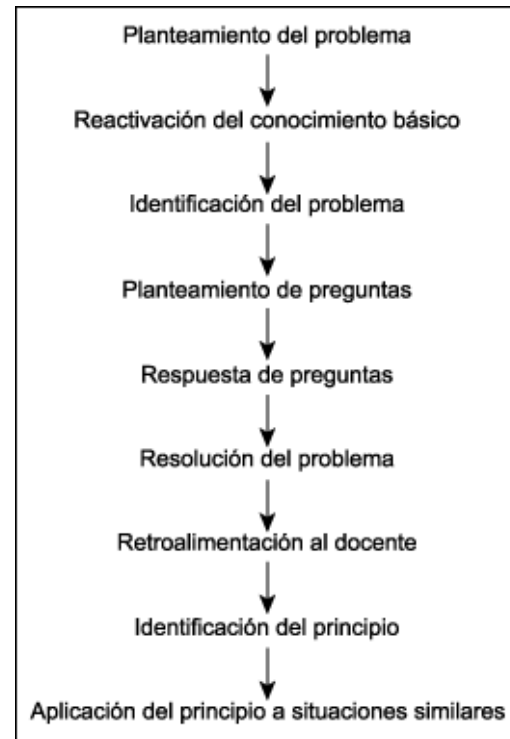
# Cuadro resumen

- De acuerdo con la forma como se organiza la información, se puede afirmar que se trata de un tipo de cuadro sinóptico exhibido en forma de matriz rectangular.

CLIMAS DE ESPAÑA					
TIPO	LOCALIZACIÓN	PROXIMIDAD AL MAR	ESTACIONES	TEMPERATURAS	PRECIPITACIONES
Océanico	Galicia y cornisa cantábrica	SI	Inviernos suaves y lluviosos. Veranos templados.	Suaves todo el año. Pequeña oscilación térmica	Regulares durante todo el año
Mediterráneo de interior	Meseta y Depresión del Ebro	NO	Inviernos fríos y largos. Veranos secos y calurosos. Primavera y otoño casi inexistentes.	Extremas. Gran oscilación térmica	Escasos y tormentas en verano
Mediterráneo típico	Zona mediterránea, zona atlántica andaluza, Baleares, Ceuta y Melilla	SI	Inviernos suaves. Veranos muy secos y largos	Oscilación térmica media	Escasos, principalmente en primavera y otoño
Subtropical	Islas Canarias	SI	Temperaturas suaves todo el año	Poca oscilación térmica	Escasos e irregulares
De alta montaña	Toda la península en altas montañas	NO	Inviernos fríos y largos, veranos fríos	Bajas en general. Pequeña oscilación térmica	Abundantes aumentada con la altitud y de nieve en invierno

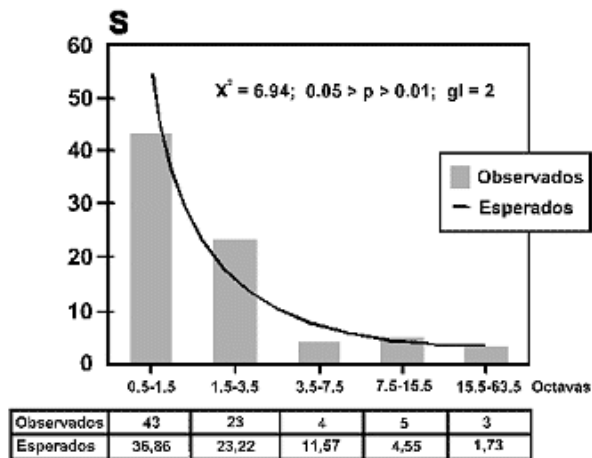
# Secuencia de hechos

- Se utiliza para ordenar una historia en determinado número de eventos o episodios que suceden cronológicamente.



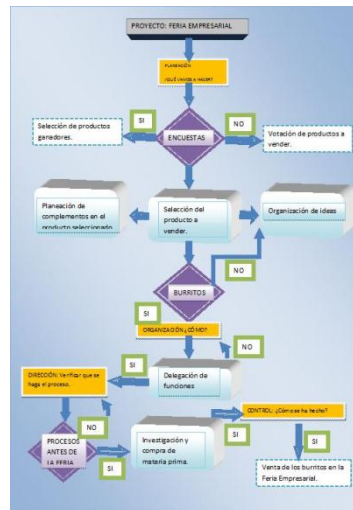
# Diagrama de distribución biográfica

- Representa un diagrama que exhibe la distribución de especies vegetales, animales, etnias o cualquier otro elemento, sobre una determinada superficie de territorio.



# Flujo grama

- Un Flujo grama o diagrama de flujo, como también se le conoce, es un gráfico que posibilita representar con cierto detalle la secuencia de un proceso. En otros términos, consiste en un esquema, en el cual, los conceptos muestran relaciones de causa – efecto, o aparecen en función del momento en que se desarrolla la acción. Estos diagramas han sido bastante aplicados en electrónica, computación y matemática.



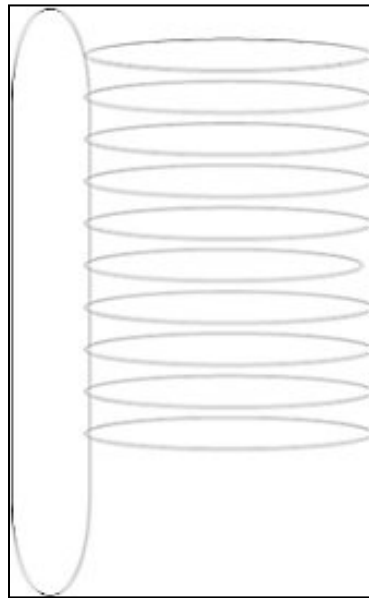
# Templo del saber

- Este organizador gráfico sirve para relacionar un determinado concepto con aquellos otros que le sirven de apoyo. Si es necesario, puede usarse el piso (o escalinatas) para anotar las bases de todos los conceptos.



# El peine

- Incorpora un concepto de todas sus variantes



# Cancha de tenis

- Analiza el género dramático. En el sector A se anota al protagonista, en el B al antagonista. En A1 y A2 características, relaciones, aliados, etc. Del p. y en B1 y B2, lo mismo que en A. Los puntos o elementos comunes, se pueden anotar en C y D.



# infomapa

- Es una clase de mapa que proporciona abundante información visual y que se construye sin mayores conocimientos técnicos sobre cartografía. Por sus características, fácil comprensión, impacto visual y abundantes ilustraciones, constituye un tipo de representación gráfica, que potencia el pensamiento visual. Como técnica didáctica, puede emplearse para el estudio de las Ciencias Naturales, la Biología o las Ciencias Sociales, como la Historia y naturalmente, la Geografía.





# ¿que es un mapa conceptual?

- Mapa conceptual es una técnica usada para la representación gráfica del conocimiento. Como se ve, un mapa conceptual es una red de conceptos. En la red, los nodos representan los conceptos, y los enlaces las relaciones entre los conceptos.

# ¿Qué elementos tiene?

- 1. Ideas o conceptos
- Cada una de ellas se presenta escribiéndola encerrada en un óvalo, rectángulo u otra figura geométrica.
- 2. Conectores
- La conexión o relación entre dos ideas se representa por medio de una línea inclinada, vertical u horizontal llamada conector o línea ramal que une ambas ideas.

# ¿Qué criterios se debe tener en cuenta para su elaboración?

- Siguiendo estos pasos:
- 1. Lee cuidadosamente el texto hasta entenderlo con claridad. En caso de contener palabras de difícil significado, habrás de consultarlas en el diccionario y comprobar qué función desempeñan en su contexto.
- 2. Localiza y subraya las ideas o términos más importantes (palabras clave) con las que elaborarás el mapa.
- 3. Determina la jerarquización (subordinación) de esas palabras.
- 4. Establece las relaciones que existen entre ellas.
- 5. Utiliza correctamente una simbología gráfica (rectángulos, polígonos, óvalos, etc.).

# bibliografía:

- gam742@gmail.com  
<http://es.scribd.com/doc/31751035/Tipos-de-organizadores-graficos>
- <http://mapapamental.blogspot.com/>
- <http://esquemas-de-locura.blogspot.com/2011/05/esquema-de-llaves.html>
- <http://www.slideshare.net/pacorey/que-es-un-mapa-conceptual>
- <http://www.claseshistoria.com/general/confeccionmapaconceptual.htm>

# ¿Qué es un mapa mental?

- Un mapa mental es un diagrama usado para representar las palabras, ideas, tareas, u otros conceptos ligados y dispuestos radialmente alrededor de una palabra clave o de una idea central. Se utiliza para la generación, visualización, estructura, y clasificación taxonómica de las ideas, y como ayuda interna para el estudio, planificación, organización, resolución de problemas, toma de decisiones y escritura.
- Es un diagrama de representación semántica de las conexiones entre las porciones de información. Presentando estas conexiones de una manera gráfica radial, no lineal, estimula un acercamiento reflexivo para cualquier tarea de organización de datos, eliminando el estímulo inicial, de establecer un marco conceptual intrínseco apropiado o relevante al trabajo específico. Un mapa mental es similar a una red semántica o modelo cognoscitivo pero sin restricciones formales en las clases de enlaces usados. Los elementos se arreglan intuitivamente según la importancia de los conceptos y se organizan en las agrupaciones, las ramas, o las áreas. La formulación gráfica puede ayudar a la memoria.
- Esbozo de mapa mental.
- Notas de borrador, "mindmap" o mapa mental, tomadas durante una sesión de curso.
  
- Mapa mental sobre la palabra estudiante.
- Un mapa mental es obtenido y desarrollado alrededor de una palabra o texto, situado en el centro, para luego derivar ideas, palabras y conceptos.

# ¿Quién es su creador?

- Tony Buzan, creador de los mapas mentales del cerebro humano en 1965

# ¿Qué elementos tiene?

- Los elementos fundamentales de un mapa mental:
  - 
  - - Idea central robusta e impactante
  - 
  - - Coherencia
  - 
  - - IOB (Ideas Ordenadoras Básicas) en categorías destacables (Máximo 7) según la recomendación de T. Buzan.
  - 
  - - Ideas secundarias jerarquizadas
  - 
  - - Uso de colores, imágenes y flechas que transmiten el mensaje de forma eficiente
  - 
  - Si convirtiéramos esta información a texto podríamos apreciar con claridad la diferencia en la forma de apropiar conocimientos entre un formato lineal y el uso del hipertexto.

# ¿Qué criterios se debe tener en cuenta para su elaboración?

- ¿Cómo hacer un mapa mental?
- 
- La forma más básica de empezar a usar los mapas mentales como herramienta es la siguiente. Los materiales requeridos son: una hoja blanca colocada horizontalmente, por lo menos 3 colores y pluma.
- 
- 1 Escriba o dibuje una imagen central (Casa, comprar auto, Proyecto "X", etc.) que es la idea que quiere estructurar.
- 
- 2 A partir de la imagen central desprenda entre 5 y 7 ramas que sean los aspectos importantes que usted considere para su idea. Pueden ser: funciones, partes que los componen, preguntas (que, como, cuando, donde, porque).
- 
- 3 De las ramas principales desprenda sub-ramas y así sucesivamente jerarquice y estructure su idea hasta donde usted lo desee.
- 
- Escriba una palabra por rama; es más un diagrama de conceptos que una redacción. Dibuje sin temor imágenes, use colores y líneas curvas. Lo hará que trabajen todas las zonas de su cerebro y por lo tanto recuerde mejor su mapa.
- 
- ¿Porque usar mapas mentales?
- 
- Usar mapas mentales le ayudará hacer un mejor uso de sus habilidades mentales tanto para crear como para estudiar. En una sola hoja usted puede representar o visualizar todo lo que aprendió de un libro o un proyecto completo, por lo tanto le ahorrara hasta el 90% del tiempo que usted tarda en redactar o leer un texto que enlace las ideas importantes.